



# CONNECT

Une adresse d'exception  
au cœur de la Bretagne






## Connect, une résidence intimiste en plein centre ville


Située au cœur du centre-ville de Ploërmel, cette résidence sécurisée de 3 bâtiments vous offre **25 logements contemporains et confortables, prêts à vivre.**

Son emplacement d'exception, **doté de stationnements sous-terrains** connecte les rues du 8 mai 1945 et du Général Leclerc, pour des déplacements fluides et pratiques au quotidien.



2 à 4 pièces  
avec balcon et ascenseur

Espace bureaux



2 à 3 pièces  
avec balcon

## Laissez-vous charmer par un cadre de vie harmonieux et pratique

**Dotés de 2, 3 ou 4 pièces**, tous les appartements sont livrés avec **les peintures, les faïences et les revêtements de sols.** Pour du confort au quotidien, la résidence centrale est munie d'un ascenseur.

Vous aurez tout le loisir d'apporter votre touche déco ! **Bénéficiez d'espaces de vie lumineux** grâce aux larges baies ouvrant sur un espace extérieur privatif.





# Ploërmel, une cité de charme entre nature et histoire

**Idéalement située au cœur de la Bretagne**, à deux pas de la forêt de Brocéliande, laissez-vous séduire par Ploërmel et le charme de ses rues pavées.


Profitez d'un cadre de vie exceptionnel, empreint d'un **riche patrimoine historique** et d'**espaces naturels préservés**.


Le cœur de ville dispose de nombreux commerces et services pour les grands comme les petits.

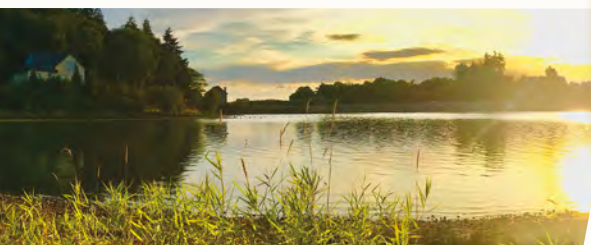
## Les plus

### Un large éventail de loisirs et d'activité

- Une offre culturelle riche
- Une ville ouverte sur la nature
- De nombreuses associations sportives et Jeunesse

 En voiture : à **40 minutes** de Rennes, **1h30** de Nantes & **4h30** de Paris

 En avion : à **45 min** de l'aéroport de Rennes & **1h30** de l'aéroport de Nantes



IMMOBILIER NEUF

Rencontrons-nous  
pour échanger sur votre projet  
**06 18 72 83 54**

Crédits photos : Freepik, AdobeStock. Illustrations non contractuelles - Fily - Agence d'architecture  
Société SCCV Connet - 28 rue Marcellin Berthelot 56000 VANNES - Création graphique :  
www.pia-communication.fr - Janvier 2022

info@filypromotion.com  
28 rue Marcellin Berthelot  
56000 VANNES

[www.filypromotion.com](http://www.filypromotion.com)